

ÉCOLE DU LOUVRE

David JOUET

Après la destruction, remodeler la ville :
construction et Reconstruction, entre références au
passé et projection vers l'avenir, à Saint-Malo et à
Lorient de 1943 à 1963

Vol. 3 : ILLUSTRATIONS

Mémoire de recherche
(2^{de} année de 2^e cycle)
en histoire de l'art appliquée aux collections
présenté sous la direction
de M. Jean-Baptiste MINNAERT

Septembre 2024

Le contenu de ce mémoire est publié sous la licence *Creative Commons*

CC BY NC ND



Table des illustrations

Figure 1 <i>Siege of St. Malo</i> , David E. SCHERMAN (1916-1997), septembre 1944.....	9
Figure 2 Vue aérienne prise par l'armée américaine, 6 mars 1943.....	9
Figure 3 <i>Vue de la ville, de la rade et du port de Saint-Malo, prise de l'anse des Sablons à Saint-Servan, au moment du naufrage d'un vaisseau par une tempête</i> (détail), Jean-François HUE (1751-1823), 1798, musée du Louvre	10
Figure 4 ROBELIN Isaac, plan d'alignement de Lorient, 1708, Vincennes, service historique de la défense	10
Figure 5 Vue aérienne du « grand axe » de Lorient en 1964 avec le Palladium au centre.	11
Figure 6 Déblaiement en cours place Châteaubriand à Saint-Malo.....	11
Figure 7 Déblaiement du centre-ville de Lorient	12
Figure 8 Pont d'Oradour, Louis Le Guernevé	12
Figure 9 Tour Guémené ou tour de quatorze étages, angle nord-est, îlot sud-est, 1, rue de Guémené, Lorient.....	13
Figure 10 Tour Guémené ou tour de quatorze étages, façade sud, îlot sud-est, 1, rue de Guémené, Lorient.....	13
Figure 11 Immeuble, place Jules-Ferry, Lorient,.....	14
Figure 12 Immeuble, place Jules-Ferry, Lorient.....	14
Figure 13 Immeuble, place Jules-Ferry, Lorient.....	14
Figure 14 Groupe scolaire, îlot n° 7, Saint-Malo	15
Figure 15 Hôtel des Postes, place Duguay-Trouin (actuelle place des Frères Lamennais).....	15
Figure 16 Groupe scolaire, îlot n° 7, Saint-Malo	16
Figure 17 Saint-Malo - Place de la mairie et statue de Duguay-Trouin, début du XX ^e siècle, carte postale, éditions Guérin, Rennes.....	16
Figure 18 Saint-Malo. La Sous-préfecture, carte postale.....	17
Figure 19 Façade du palais de justice et place Duguay-Trouin, carte postale, fin XIX ^e -début XX ^e siècle, Lamiré éditeur Rennes	17
Figure 20 Îlot n° 59, Saint-Malo	18
Figure 21 Îlot n° 60, Saint-Malo	18
Figure 22 Hôtel de ville de Lorient.....	19
Figure 23 Sous-préfecture de Saint-Malo	19
Figure 24 Tribunal de Saint-Malo	19
Figure 25 Hôtel des impôts (initialement hôtel de ville et aujourd'hui hôtel Le Grand Bé), place Duguay-Trouin (actuellement place des frères Lamennais), Saint-Malo	20
Figure 26 Hôtel des impôts en cours de construction, photographie, Henry Auffret, 1952-1953, archives municipales de Saint-Malo.....	20

Figure 27 Place Duguay-Trouin (actuellement place des frères Lamennais), Saint-Malo	21
Figure 28 Façade sud de la place Duguay-Trouin, Saint-Malo	21
Figure 29 Îlot n° 64, Saint-Malo.....	21
Figure 30 Enfants dans une cité provisoires, photographie, Henry Auffret, 18 octobre 1946, archives municipales de Saint-Malo	22
Figure 31 Cité commerciale de Rocabey, photographie, Henry Auffret, 17 octobre 1946, archives municipales de Saint-Malo	22
Figure 32 Cité commerciale Jules Ferry, dite « le souk », 1949.....	22
Figure 33 Immeuble collectif n° 1, depuis les remparts, Saint-Malo	23
Figure 34 Immeuble collectif n° 1, depuis la rue d'Estrées, Saint-Malo	23
Figure 35 Immeubles collectifs n° 2 et 3, depuis les remparts, Saint-Malo	24
Figure 36 Visite du général Charles de Gaulle à Saint-Malo, 31 juillet 1949.....	24
Figure 37 Lucarne à fronton cintré, IC n° 2-3, Saint-Malo.....	25
Figure 38 Chambre de commerce, quai des Indes, Lorient	25
Figure 39 Boulevard Franchet-d'Esperey, Lorient, bordure est.....	25
Figure 40 Boulevard Franchet-d'Esperey, Lorient, bordure ouest.....	25
Figure 41 IC n° 1, 2 et 3 en fin de construction, 1947-1948, fonds Henry Auffret, Saint-Malo, archives municipales de Saint-Malo	26
Figure 42 Groupe scolaire en cours de construction, 17 septembre 1949, Henry Auffret, archives municipales de Saint-Malo	26
Figure 43 Groupe scolaire, 1949-1953, Henry Auffret, archives municipales de Saint-Malo	26
Figure 44 Îlot n° 9 vu depuis la rue Gouin de Beauchesne, Saint-Malo	26
Figure 45 Îlot n° 9, 7, rue des Lauriers, Saint-Malo	27
Figure 46 Cour intérieure de l'îlot n° 9, rue Thévenard, Saint-Malo	27
Figure 47 Entrée d'un passage de l'îlot n° 9 depuis la rue Broussais, Saint-Malo.....	28
Figure 48 La Banane depuis la rue Jules-le-Grand, Lorient	28
Figure 49 La Banane, vue depuis le square, Lorient	29
Figure 50 La Banane, passage de la rue de Pontcarré, Lorient.....	29
Figure 51 La Banane, vue depuis la rue de Guémené, Lorient.....	30
Figure 52 Îlots 59 et 60 en cours de construction, place Châteaubriand, Saint-Malo.....	30
Figure 53 « Un groupe d'immeubles dans un grand port », 1942, Pol Abraham, Henry Jacques Le Même et Étienne Puget.....	31
Figure 54 Place Alsace-Lorraine, Lorient.....	31
Figure 55 Banque de France, rue du Couëdic, Lorient.....	31
Figure 56 Porte d'entrée d'immeuble, 1, rue de la Charité, Saint-Malo, îlot 4	32

Figure 57 Neptune, René Letourneur (1898-1990), 1959, bronze, hôtel de ville de Lorient.....	32
Figure 58 Îlot n° 1, vu depuis les remparts, Saint-Malo	33
Figure 59 Îlot n° 1, cour intérieure, Saint-Malo	33
Figure 60 Marché aux poissons, place de la poissonnerie, Saint-Malo .	33
Figure 61 Marché aux poissons, détail de la charpente, place de la poissonnerie, Saint-Malo.....	33
Figure 62 Marché aux légumes, place du marché aux légumes, Saint-Malo, carte postale, années 1960	34
Figure 63 Halles de Merville, Lorient.....	34
Figure 64 Halles de Merville en construction, Lorient	34
Figure 65 Cité administrative de Vannes	34
Figure 66 Théâtre de Lorient.....	35
Figure 67 <i>Fils d'acier – Chaussée des corsaires, Saint-Malo</i> , Jacques Villeglé, août 1947, fils d'acier, Paris, musée national d'art moderne – Centre Georges-Pompidou	35

Avertissement

Ce troisième volume contient les illustrations venant appuyer le propos développé dans le premier volume. Elles sont classées suivant leur ordre de citation dans le texte. Les clichés personnels sont identifiés avec la mention « DJ » suivie de leur date de prise de vue.

L'attribution des immeubles à des architectes est à prendre avec précaution. Elle se fonde sur les mentions sur les plans, dans les comptes rendus de réunions ainsi que sur l'analyse d'autres historiens de l'art. Toutefois, un grand nombre d'architectes étant intervenu, tous ne sont pas mentionnés dans les sources. Si l'architecte chef de groupe est souvent clairement identifié, les architectes d'opération sont moins mis en avant. Par ailleurs, les architectes étant souvent cités uniquement à partir de leur nom de famille, il est parfois difficile de retrouver leur identité exacte.

Figure 1 Siege of St. Malo, David E. SCHERMAN (1916-1997), septembre 1944, LIFE Photo Collection © Temps Inc.



Figure 2 Vue aérienne prise par l'armée américaine, 6 mars 1943 © Archives municipales de Lorient



Cette photographie prise au cours de la période de destruction la plus intense pour Lorient, durant l'hiver 1943, présente au premier plan la ville, d'où émanent les fumées des bombes, à partie de laquelle s'ouvre la rade. A l'arrière-plan apparaît la presqu'île de Quiberon.

Figure 3 Vue de la ville, de la rade et du port de Saint-Malo, prise de l'anse des Sablons à Saint-Servan, au moment du naufrage d'un vaisseau par une tempête (détail), Jean-François HUE (1751-1823), 1798, musée du Louvre, © DJ 20/12/2023



Jean-François Hue exécute une scène de naufrage dans une mer agitée. Saisie depuis l'anse des Sablons à Saint-Servan, le sujet donne l'occasion au peintre de reproduire la silhouette de l'*intra-muros* malouin à la fin du XVIII^e siècle. Il donne une image fidèle de la ville, reconnaissable au clocher de la cathédrale tel qu'il était avant l'édification d'une flèche néogothique à la fin du XIX^e siècle et aux façades des « maisons de corsaire », restituées lors de la Reconstruction, hormis la façade-pignon à l'extrémité gauche qui n'a pas été préservée.

Figure 4 ROBELIN Isaac, plan d'alignement de Lorient, 1708, Vincennes, service historique de la défense



Figure 5 Vue aérienne du « grand axe » de Lorient en 1964 avec le Palladium au centre, archives municipales de Lorient © Le Télégramme.

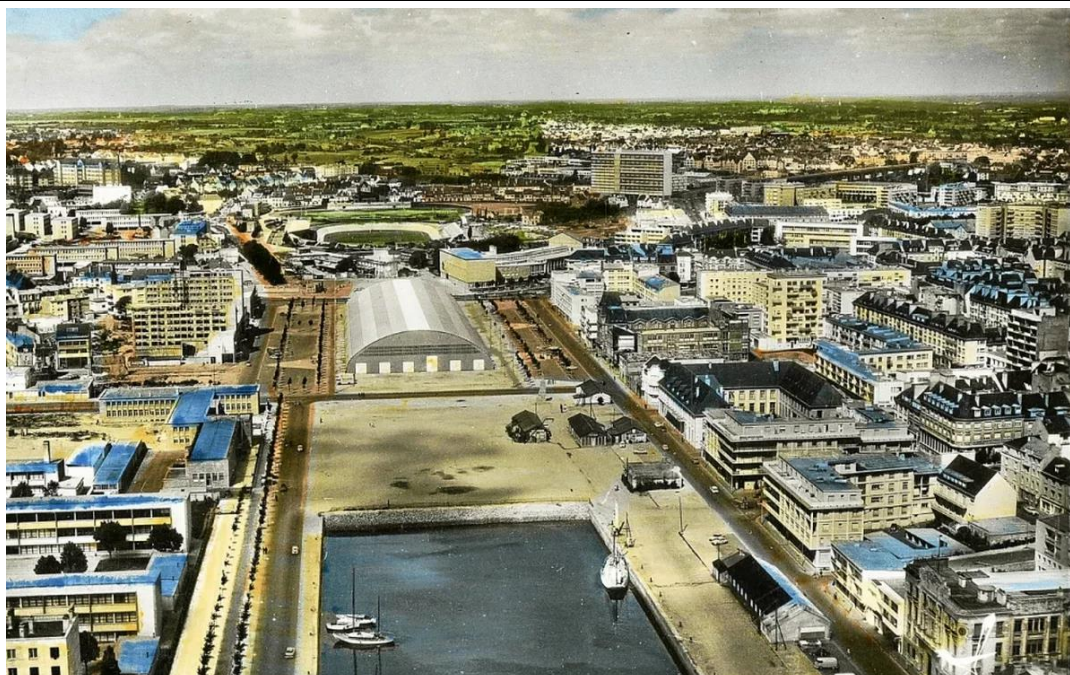
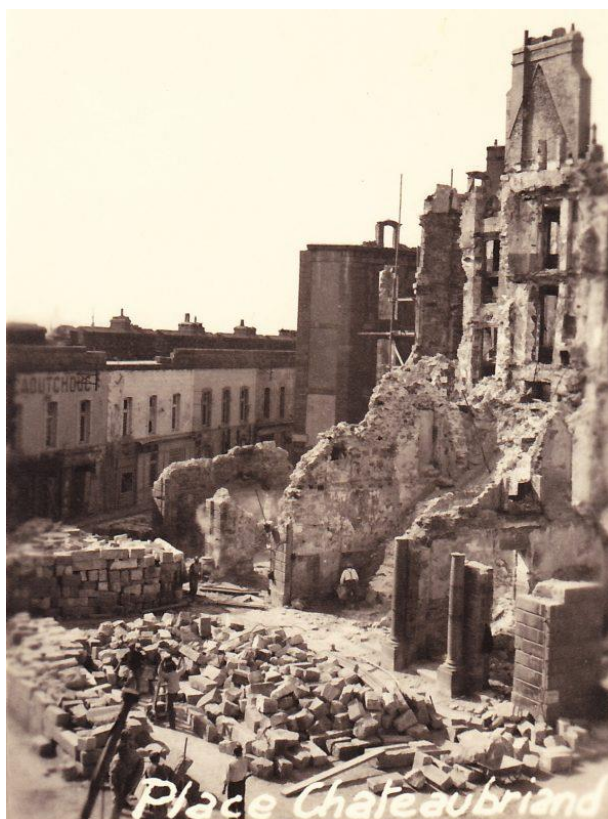


Figure 6 Déblaiement en cours place Châteaubriand à Saint-Malo, auteur inconnu, non daté © Saint-Malo-Rama



Cette photographie présente le chantier de déblaiement de la place Châteaubriand en cours d'exécution. Les pierres pouvant être réutilisées sont conservées et numérotées dans l'éventualité de servir à la Reconstruction de l'immeuble détruit (îlot n° 59).

Figure 7 Déblaiement du centre-ville de Lorient, auteur inconnu, non daté, 63 Fi © Archives municipales de Lorient



Vue prise de la place Bisson en direction de la rue du Port.

Figure 8 Pont d'Oradour, Louis Le Guernevé, non daté © Archives municipales de Lorient



Vue du pont d'Oradour et du boulevard du même nom prise en direction de l'immeuble du Moustoir, conçu par Henri Conan (1917-1983) entre 1961 et 1963. L'importance de cet édifice dans le paysage urbain, marquant la nouvelle entrée du centre-ville, est particulièrement visible.

Figure 9 Tour Guémené ou tour de quatorze étages, angle nord-est, îlot sud-est, 1, rue de Guémené, Lorient, Pierre Brunerie, Jean-Baptiste Hourlier, Yvon Lamaury, René Millot, Maurice Ouvré, Maurice Romualdo-Hautefage et Georges Tourry, 1955 © DJ 11/01/2024



Vue de la tour Guémené depuis la grille de l'arsenal. La façade est, contrairement à la façade nord, présente les balcons et les loggias pour chaque appartement.

Figure 10 Tour Guémené ou tour de quatorze étages, façade sud, îlot sud-est, 1, rue de Guémené, Lorient, Pierre Brunerie, Jean-Baptiste Hourlier, Yvon Lamaury, René Millot, Maurice Ouvré, Maurice Romualdo-Hautefage et Georges Tourry, 1955 © DJ 11/01/2024



Vue de la tour Guémené depuis les espaces verts l'entourant avec la Banane en arrière-plan. La façade sud présente seulement des fenêtres et des loggias en angle. L'entrée de l'immeuble est surmontée d'un auvent en béton et entourée d'emplacement commerciaux.

Figure 11 Immeuble, place Jules-Ferry, Lorient, Félix Le Saint (1913-1975), non daté © DJ 28/12/2023



Vue depuis la place présentant un immeuble-barre respectant les principes du PRA (nombre d'étages, alignement) auquel sont intégrées perpendiculairement quatre immeubles-barres de 9 étages.

Figure 12 Immeuble, place Jules-Ferry, Lorient, Félix Le Saint (1913-1975), non daté © DJ 28/12/2023



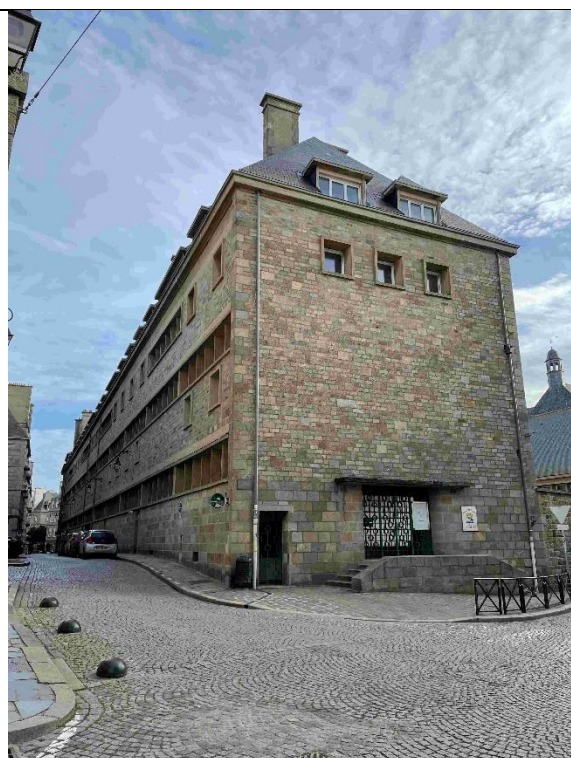
Les quatre barres de neuf étages permettent une orientation sud-ouest. L'intégralité des balcons est placée suivant cette orientation.

Figure 13 Immeuble, place Jules-Ferry, Lorient, Félix Le Saint (1913-1975), non daté © DJ 28/12/2023



L'alignement de l'immeuble à la place est continu sur toute la bordure sud, notamment grâce à la construction de passage permettant également d'optimiser la capacité de logement.

Figure 14 Groupe scolaire, îlot n° 7, Saint-Malo, Henry Auffret (1919-2007), 1951 © DJ 24/12/2023



Vue depuis la rue de la Crosse présentant un alignement à la voirie des façades parées de granit avec soubassement en pierre de taille. La toiture à pans en ardoises est surmontée de hautes souches de cheminées

Figure 15 Hôtel des Postes, place Duguay-Trouin (actuelle place des Frères Lamennais), Yves Hémar, 1928 © DJ 24/12/2023



Figure 16 Groupe scolaire, îlot n° 7, Saint-Malo, Henry Auffret (1919-2007), 1951 © DJ 24/12/2023



Vue depuis la rue Saint-Sauveur. L'alignement de la façade arrière sur la rue de la Pie-qui-boît et le positionnement de la cour de récréation sur le parvis du bâtiment principal permet de l'orienter vers le sud-ouest. La façade est recouverte d'un parement en béton et scandée de coursives. Des pilotis forment un préau.

Figure 17 Saint-Malo - Place de la mairie et statue de Duguay-Trouin, début du XX^e siècle, carte postale, éditions Guérin, Rennes, archives départementales d'Ille-et-Vilaine, 6 FI SAINT-MALO/641.



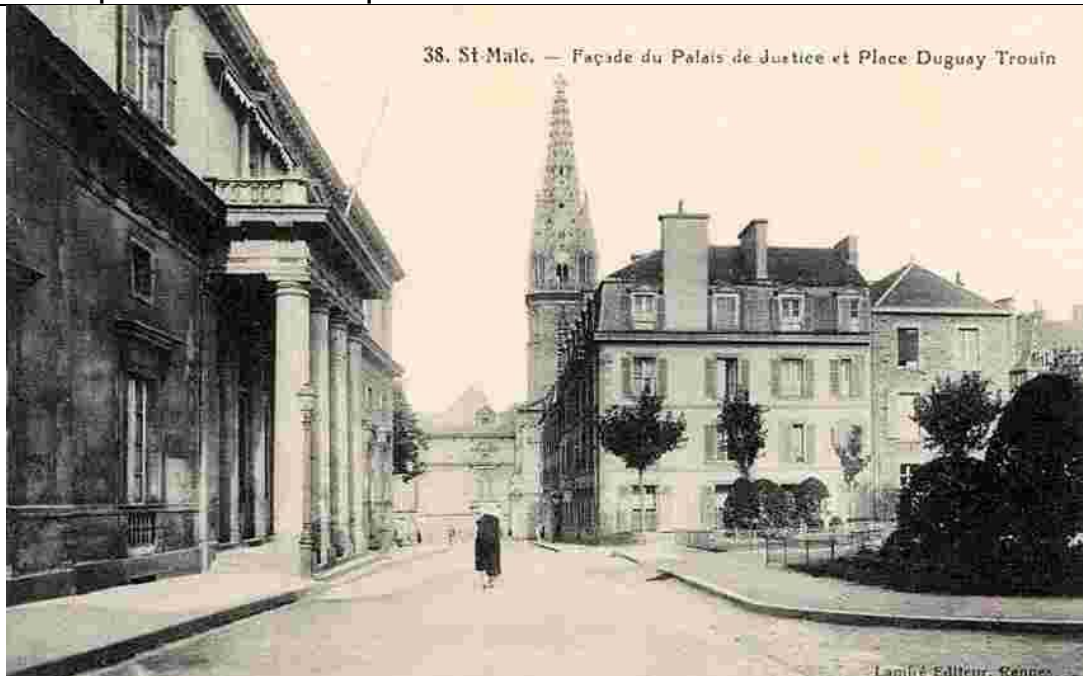
Cette carte postale présente la façade de la mairie, intégrée à l'ancien manoir épiscopal au niveau de l'actuelle place Gasnier-Duparc.

Figure 18 Saint-Malo. La Sous-préfecture, carte postale, auteur inconnu, non-datée © blog Saint-Malo parcours historique



La façade de la sous-préfecture, à 'extrémité ouest de l'ancien palais épiscopal, face à la place Duguay-Trouin, a été remaniée au moment de l'installation des administrations, après la suppression de l'évêché de Saint-Malo.

Figure 19 Façade du palais de justice et place Duguay-Trouin, carte postale, fin XIX^e-début XX^e siècle, Lamiré éditeur Rennes © blog Saint-Malo parcours historique



Cette vue perspective vers la cathédrale présente, à gauche, le profil de la façade de la sous-préfecture et du tribunal, reconnaissable à son portique d'entrée, ainsi que la place Duguay-Trouin au premier plan et la place de l'hôtel de ville au second plan.

Figure 20 Îlot n° 59, Louis Arretche, Henry Auffret, Raymond Cornon, Joël Hardion et Yves Hémar, vers 1950 © DJ 18/03/2024



Figure 21 Îlot n° 60, Louis Arretche, Henry Auffret, Raymond Cornon, Alfred Girard, Yves Hémar et Patrice Simon, vers 1950 © DJ 18/03/2024



L'îlot n° 59 constitue, avec l'îlot n° 60, l'entrée principale de la ville, face à la porte Saint-Vincent et au début de la rue du même nom. Leur Reconstruction a été complexifiée du fait que certaines parties étaient inscrites sur l'inventaire supplémentaire des Monuments historiques, impliquant une coopération avec le MRU.

Figure 22 Hôtel de ville de Lorient, Jean-Baptiste Hourlier, 1960 © LPLT 21/07/2011



La façade principale de l'hôtel de ville de Lorient se place dans la perspective du « grand axe » constitué par la place Jules-Ferry. Ce bâtiment monolithique possède un parement en granit et abrite les espaces de réception de la mairie (salle des mariages...). Un bâtiment atenant héberge les autres services.

Figure 23 Sous-préfecture de Saint-Malo, Louis Arretche, 1957 © DJ 24/12/2023

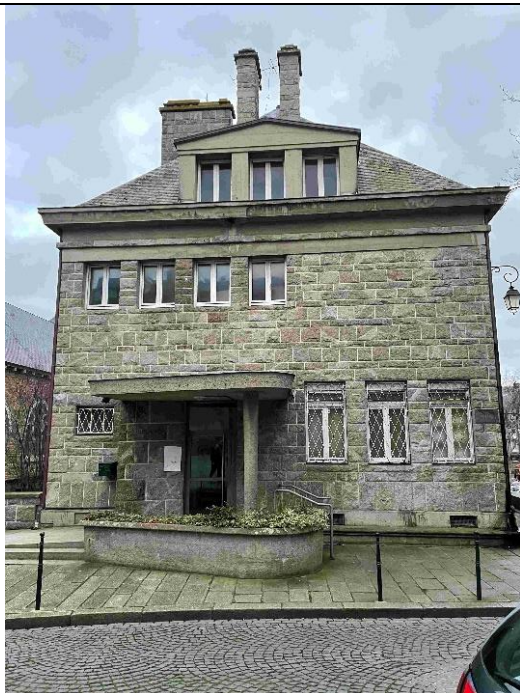


Figure 24 Tribunal de Saint-Malo, Louis Arretche et Raymond Cornon, 1957 © DJ 24/12/2023



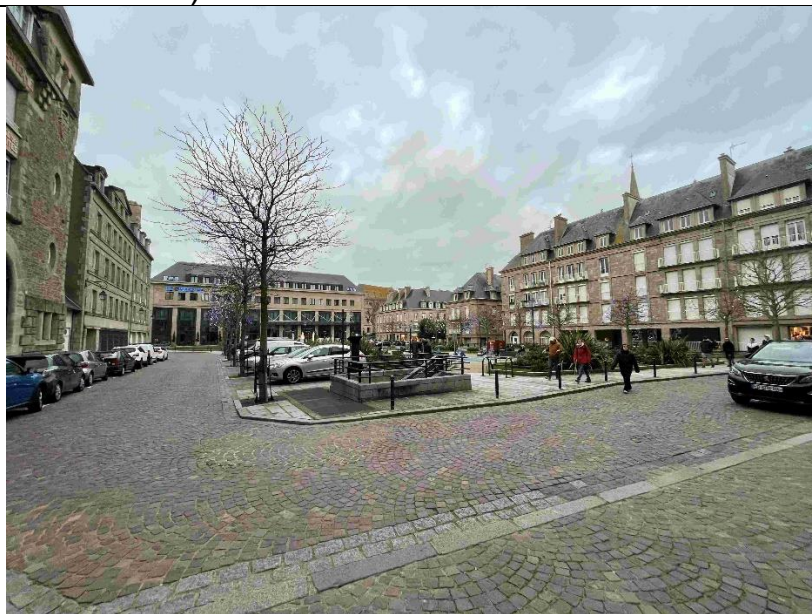
Figure 25 Hôtel des impôts (initialement hôtel de ville et aujourd'hui hôtel Le Grand Bé), place Duguay-Trouin (actuellement place des frères Lamennais), Henry Auffret, 1953 © DJ 24/12/2023



Figure 26 Hôtel des impôts en cours de construction, photographie, Henry Auffret, 1952-1953, 2 Fi 6 680 323 © archives municipales de Saint-Malo.



Figure 27 Place Duguay-Trouin (actuellement place des frères Lamennais) © DJ 24/12/2023



La place Duguay-Trouin, telle que conçue au moment de la Reconstruction, s'articulait autour de l'hôtel des finances, à l'arrière plan, de l'hôtel des postes et du commissariat, à gauche, et d'un immeuble d'habitation conçu par Henry Auffret, à droite.

Figure 28 Façade sud de la place Duguay-Trouin © DJ 24/12/2023



Un îlot de bâtiments anciens d'habitation borde la place Duguay-Trouin au sud.

Figure 29 Îlot n° 64, Henry Auffret, vers 1952 © DJ 24/12/2023



L'îlot n° 64 borde la place Duguay-Trouin à l'est. Le passage qui le perce permet de relier la place à la rue Gouin de Beauchêne et aux autres artère principales de l'*intra-muros*.

Figure 30 Enfants dans une cité provisoires, photographie, Henry Auffret, 18 octobre 1946, 2 Fi 6 680 100 © archives municipales de Saint-Malo



Le lieu de cette photographie pas précisément identifié et se situe, probablement, dans les environs de Saint-Malo

Figure 31 Cité commerciale de Rocabey, photographie, Henry Auffret, 17 octobre 1946, 2 Fi 680 107 © archives municipales de Saint-Malo

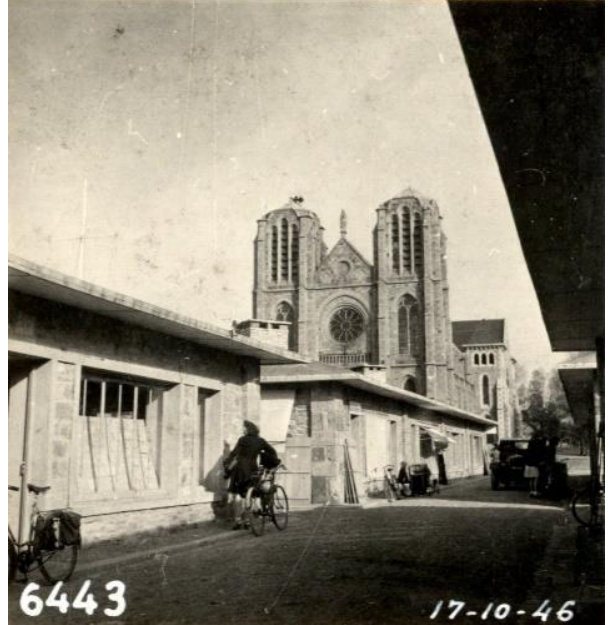


Figure 32 Cité commerciale Jules Ferry, dite « le souk », photographie, auteur inconnu, 1949 © Archives municipales de Lorient



Durant la Reconstruction, les commerçants de l'intra-muros étaient rassemblés sur la place Jules-Ferry, au sein d'un réseau de barraquements appelé « le souk » par les Lorientais.

Figure 33 Immeuble collectif n° 1, depuis les remparts, Raymond Puthomme, 1947 © DJ 24/12/2023



Figure 34 Immeuble collectif n° 1, depuis la rue d'Estrées, Raymond Puthomme, 1947 © DJ 24/12/2023



L'IC n° 1 a reçu la première pierre de la Reconstruction de Saint-Malo le 26 janvier 1947. Comme les IC n° 2 et 3, il est construit à l'emplacement de l'ancien hôtel-Dieu.

Figure 35 Immeubles collectifs n° 2 et 3, depuis les remparts, Raymond Puthomme, 1948 © DJ 24/12/2023



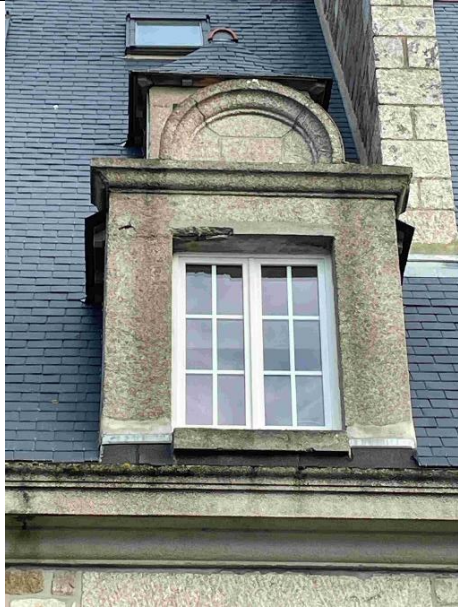
Les IC n° 2 et 3 forment un ensemble reprenant un plan en îlot ouvert similaire à celui de l'IC n° 1. La chaîne d'angle de ce dernier apparaît sur la droite.

Figure 36 Visite du général Charles de Gaulle à Saint-Malo, 31 juillet 1949, publiée dans Blaise (dir.), Saint-Malo et la reconstruction (1947-1972) Renaissance d'une ville © archives municipales de Saint-Malo



Les autorités présentent au général Charles de Gaulle les travaux de reconstruction de Saint-Malo en cours, comme le montrent les échafaudages. Louis Arretche est au premier plan de la photo. Guy La Chambre se situe à gauche du général.

Figure 37 Lucarne à fronton cintré, IC n° 2-3, béton bouchardé © DJ 24/12/2023



Ce modèle de lucarne s'inspire de l'architecture des années 1950. Largement employé à Saint-Malo au cours de la Reconstruction, il est également identifié à Lorient, par exemple sur le bâtiment de la Banque de France.

Figure 38 Chambre de commerce, quai des Indes, Lorient, Édouard Ramonatxo, Louis-Marie Dutratre et Charles Caro, 1928-1931 © LPLT 21/07/2011



Cet immeuble est un exemple des constructions se rattachant au style « Art déco » édifiées dans les années 1920 et 1930 à Lorient et conservés.

Figure 39 Boulevard Franchet-d'Esperey, Lorient, bordure est © DJ 30/07/2024



Ces bâtiments constituent l'îlot n° 86.

Figure 40 Boulevard Franchet-d'Esperey, Lorient, bordure ouest © DJ 30/07/2024



Ces bâtiments appartiennent à l'îlot n° 97.

Figure 41 IC n° 1, 2 et 3 en fin de construction, Raymond Puthomme, 1947-1948, fonds Henry Auffret, Saint-Malo, 2 Fi 6 680 288 © archives municipales de Saint-Malo

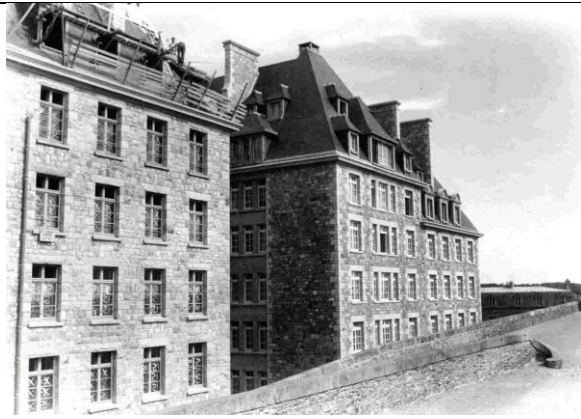
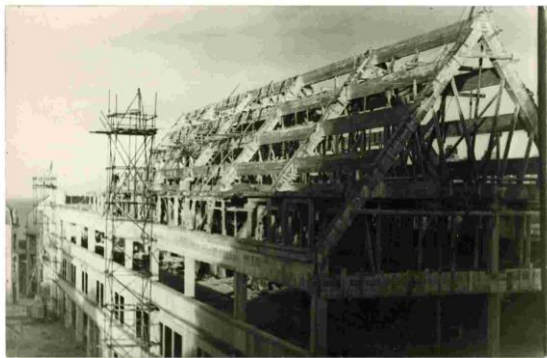


Figure 42 Groupe scolaire en cours de construction, 17 septembre 1949, Henry Auffret, Saint-Malo, 2 Fi 680 321 © archives municipales de Saint-Malo



Cette photo présente le groupe scolaire en cours de construction. Le principe de l'ossature béton est clairement visible. Un élément de façade a été apposé à gauche.

Figure 43 Groupe scolaire, 1949-1953, Henry Auffret, Saint-Malo, 2 Fi 680 240 © archives municipales de Saint-Malo



La charpente en béton armé et les parements en béton lavé ont été posés.

Figure 44 Îlot n° 9 vu depuis la rue Gouin de Beauchesne, Saint-Malo, Louis Arretche, 1956 © DJ 23/12/2023

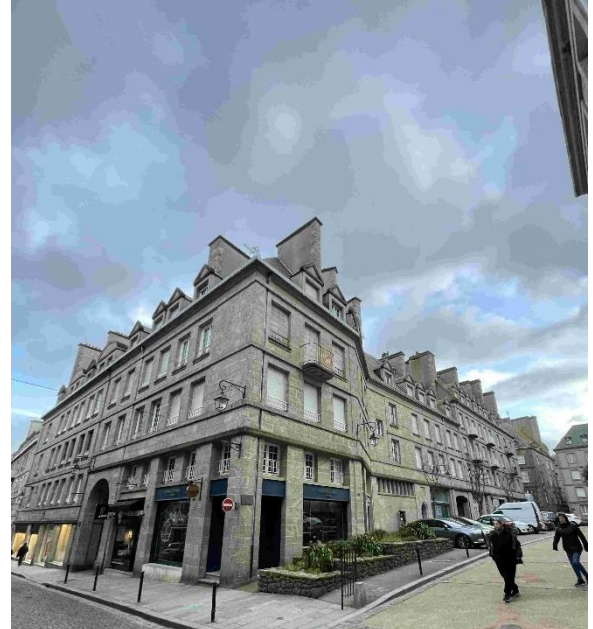
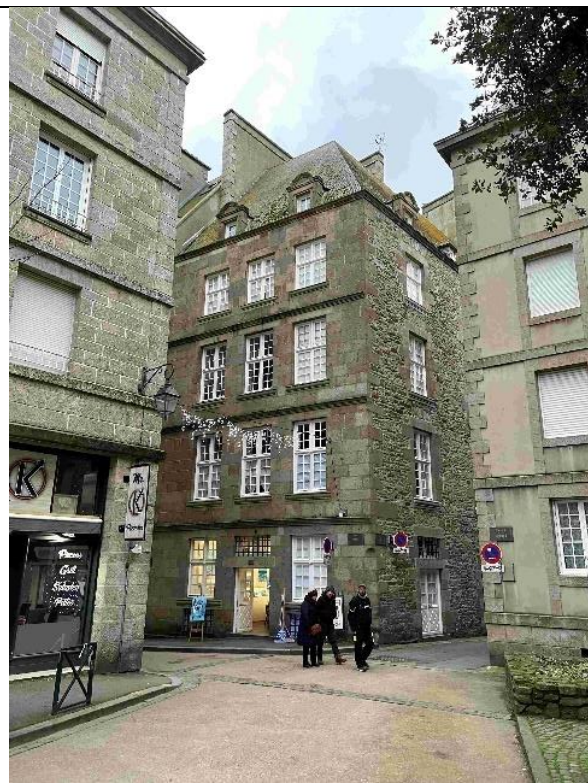
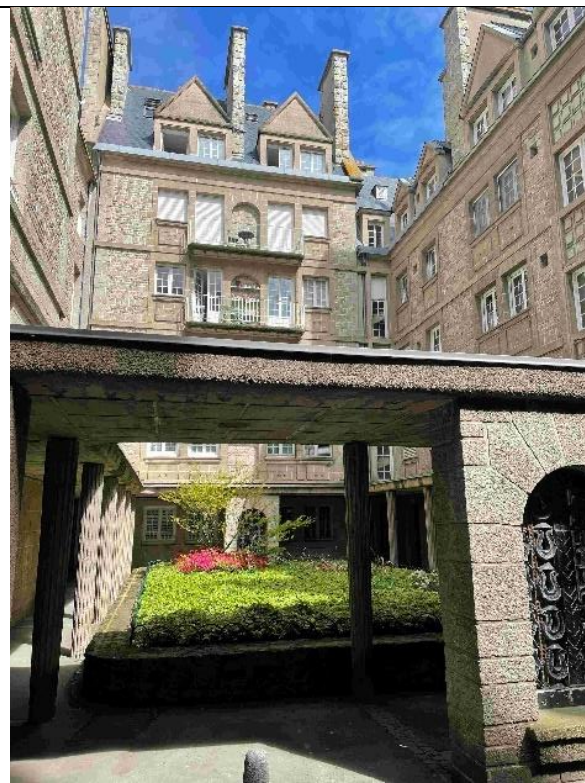


Figure 45 Îlot n° 9, 7, rue des Lauriers, Saint-Malo © DJ 24/12/2023



Intégré aux bâtiments neufs de l'îlot n° 9, conçu par Louis Arretche, le 7, rue des Lauriers est l'un des immeubles préservés de la destruction. Il fait partie des édifices classés par arrêté en 1946.

Figure 46 Cour intérieure de l'îlot n° 9, rue Thévenard, Saint-Malo, 1956, Louis Arretche, © DJ 24/12/2023



Les cours intérieures de l'îlot n° 9, ici bordant la rue Thévenard qui le traverse, sont constituées en jardin public. Un péristyle en béton l'entoure.

Figure 47 Entrée d'un passage de l'îlot n° 9 depuis la rue Broussais, Saint-Malo, 1956, Louis Arretche © DJ 24/12/2023



L'îlot n° 9 est percé de passages à plusieurs endroits afin d'assurer les circulations. Il s'agit d'un des rares îlots de Saint-Malo à avoir reçu un programme décoratif notable, comme le montrent les médaillons à motifs marins surmontant les passages.

Figure 48 La Banane depuis la rue Jules-le-Grand, Lorient, Jacques Bourgeois, Jean-Baptiste Hourlier, Paul Lindu, Georges Tourry, conçu en 1953 © DJ 26/12/2023



Cette vue présente la façade nord-est de la Banane. A l'arrière-plan se dresse la tour Guémené.

Figure 49 La Banane, vue depuis le square, Lorient, Jacques Bourgeois, Jean-Baptiste Hourlier, Paul Lindu, Georges Tourry, conçu en 1953 © DJ 11/01/2024



Cette vue vers le nord, au cœur du square, permet d'appréhender la courbe de l'immeuble « La Banane ». Au premier plan, la rue de Pontcarré, traversant l'ensemble, relie l'entrée de l'Arsenal aux axes principaux de l'*intra-muros*.

Figure 50 La Banane, passage de la rue de Pontcarré, Lorient, Jacques Bourgeois, Jean-Baptiste Hourlier, Paul Lindu, Georges Tourry, conçu en 1953 © DJ 11/01/2024



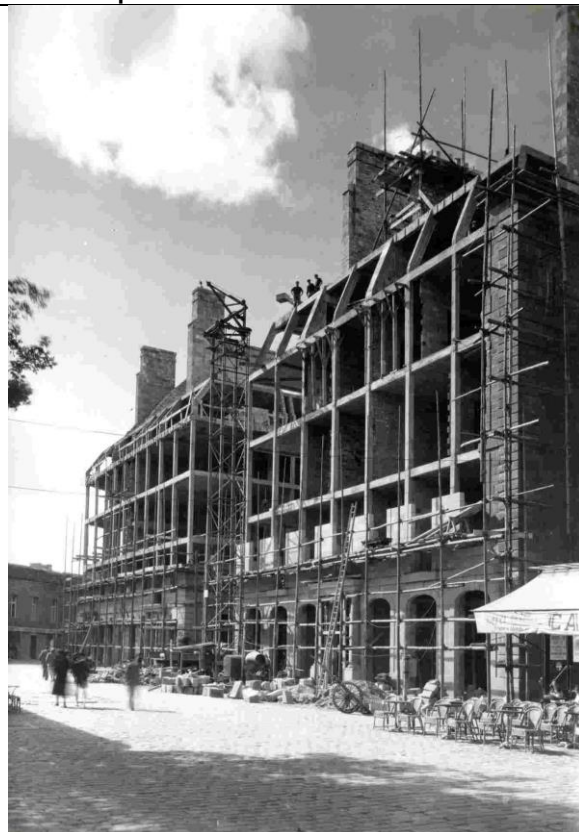
Cette façade de La Banane est orientée sud-ouest et comporte plusieurs loggias. Le passage qui la traverse conduit à la grille de l'Arsenal

Figure 51 La Banane, vue depuis la rue de Guémené, Lorient, Jacques Bourgeois, Jean-Baptiste Hourlier, Paul Lindu, Georges Tourry, conçu en 1953 © DJ 11/01/2024



Au dernier étage, les ouvertures permettent l'aération des séchoirs.

Figure 52 Îlots 59 et 60 en cours de construction, place de Châteaubriand, Saint-Malo, photographie, Henry Auffret, non-datée, 2 Fi 6 680 305 © archives municipales de Saint-Malo



Inscrites au titre des monuments historiques, les façades des îlots n° 59 et 60 sont supportées par une ossature en béton armé.

Figure 53 « Un groupe d'immeubles dans un grand port », 1942, Pol Abraham, Henry Jacques Le Même et Étienne Puget



Ce projet a été mentionné au concours d'études provinciales consacré à la Bretagne de 1942.

Figure 54 Place Alsace-Lorraine, Lorient, ensemble conçu par Jean-Baptiste Hourlier, fin des années 1950 © DJ 11/01/2024



La place Alsace-Lorraine est bordée d'immeubles « d'architecture ordonnancée » et, dans leur prolongement au sein des rues adjacentes, « d'architecture disciplinée ». Le clocher de la nouvelle église Notre-Dame-de-la-Victoire, entièrement en béton armé, se dresse en perspective.

Figure 55 Banque de France, rue du Couëdic, Lorient, Paul Tounon, 1954 © DJ 26/12/2024



Figure 56 Porte d'entrée d'immeuble, 1, rue de la Charité, Saint-Malo, îlot 4, architecte non-identifié © DJ 24/12/2023

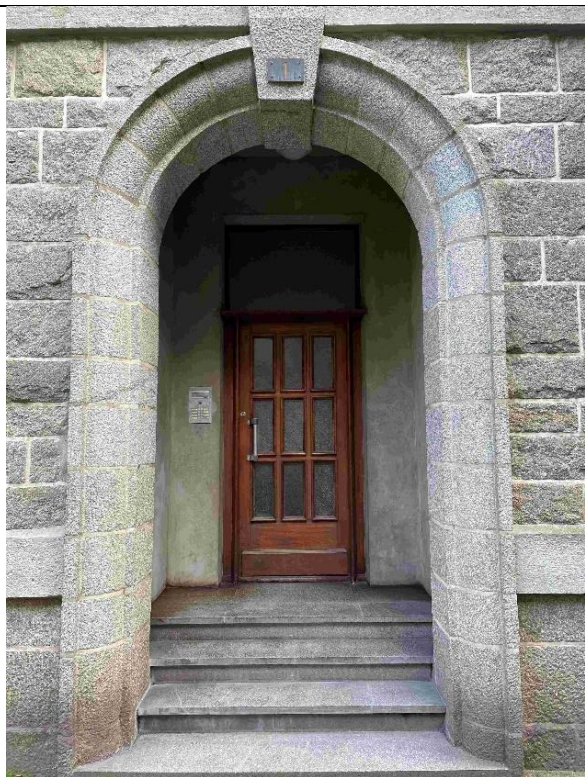


Figure 57 Neptune, René Letourneur (1898-1990), 1959, bronze, hôtel de ville de Lorient © Ville de Lorient



Figure 58 Îlot n° 1, vu depuis les remparts, Saint-Malo, Yves Hémar, conçu en 1950 © DJ 24/12/2023



Figure 59 Îlot n° 1, cour intérieure, Saint-Malo, Yves Hémar, conçu en 1950 © DJ 24/12/2023



L'îlot n° 1 est semi-fermé. Les uniques balcons des immeubles sont situés sur ce côté. Une ouverture en hublot surmonte la porte à gauche des garages.

Figure 60 Marché aux poissons, place de la poissonnerie, Saint-Malo, Henry Auffret, 1954 © DJ 22/04/2024



Figure 61 Marché aux poissons, détail de la charpente, place de la poissonnerie, Saint-Malo, Henry Auffret, 1954 © DJ 22/04/2024



La charpente en bois figure des poissons stylisés, en lien avec la destination du lieu.

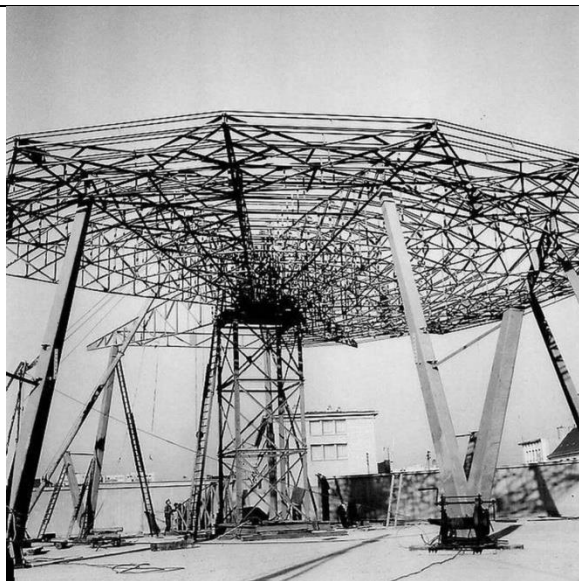
Figure 62 Marché aux légumes, place du marché aux légumes, Saint-Malo, architecte non-identifié, carte postale, années 1960 © Images malouines



Figure 63 Halles de Merville, Lorient, Félix Le Saint, conçues en 1961 © DJ 26/12/2023



Figure 64 Halles de Merville en construction, Lorient, Félix Le Saint, conçues en 1961 © Halles de Merville



Structure métallique sur piliers en béton, formant un cercle de 28 mètres de diamètre.

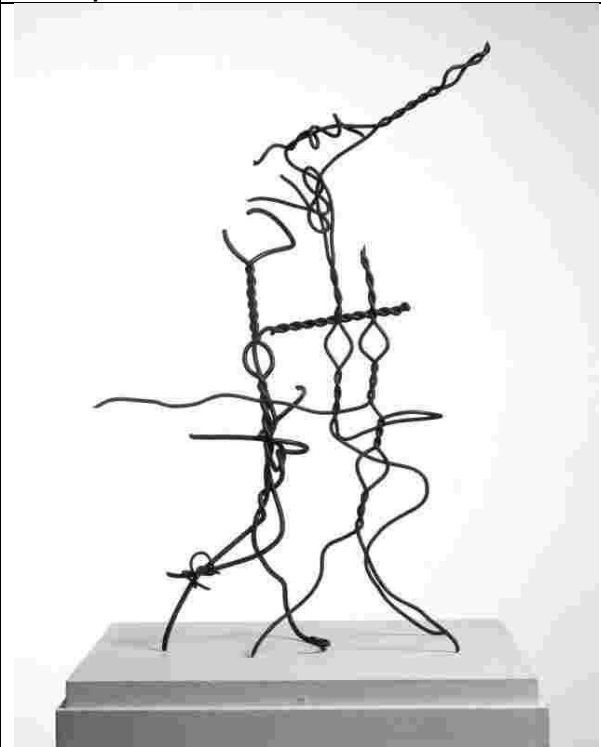
Figure 65 Cité administrative de Vannes, 1967, Jean-Baptiste Hourlier © Actu Morbihan



Figure 66 Théâtre de Lorient, 2003, Henri Gaudin © Camille Gévaudan 3/11/2019



Figure 67 *Fils d'acier – Chaussée des corsaires, Saint-Malo*, Jacques Villeglé, août 1947, fils d'acier, Paris, musée national d'art moderne – Centre Georges-Pompidou © MNAM



Infrastructure culturelle prévue dans le cadre de la Reconstruction mais jamais édifiée, le théâtre de Lorient est finalement construit en 2003 sur la zone B, dédiée à l'enseignement et à la pratique sportive.